

fErla

Leipzig, reha+technik

Del 21 al 24 del pasado mes de mayo se celebró en Leipzig (Alemania), la feria más importante a nivel de mundial de ortopedia, la ORTHOPÄDIE + REHA-TECHNIK; con más de cuatrocientas casas comerciales y con la presencia según fuentes de la organización de más de quince mil profesionales de todo el mundo. En ésta edición Ortoiberica ha estado presente con las firmas que distribuye en los stands de Schein Ortopedie Service, Becker Orthopedic, y Rodin 4d, quienes pudieron mostrar sus novedades, que se empezarán a comercializar en España. Hubo una gran presencia de profesionales españoles motivada fundamentalmente porque en este caso la organización decidió tomar como país asociado a España. La próxima edición se celebrará de nuevo en la ciudad alemana, y se hará coincidir con el Congreso ISPO en su decimotercera edición a nivel mundial, del 10 al 15 de mayo del 2010, aunque la feria Reha Technik, solamente será los cuatro últimos días.



bastón con abrazadera

Sin duda uno de los productos más populares del programa general de Ortoiberica es el bastón inglés con empuñadura blanda, o el de empuñadura normal (como el que lleva en la imagen el piloto Jorge Lorenzo); también como vemos en la imagen para evitar que el bastón sea impedimento en algunas acciones que necesitamos las manos libres, Ortoiberica ha empezado la comercialización de un modelo con abrazadera en el antebrazo, y con un sistema articulado que permite al estar parado tener libres las manos.



Entrega de V Beca Ortoiberica

El trabajo ganador de la V Beca Ortoiberica ha sido otorgado al presentado por una alumna de la Escuela I.F.P.S Ausias March de Valencia: Sabina loana Vargau, que ha presentado el trabajo "Rodin 4d, gestión de calidad". El jurado ha valorado la exposición detallada de lo que representa el CAD CAM en el sector ortopédico como elemento dinamizador y rentabilizador de la actividad profesional, así como los riesgos de su implantación, y los análisis necesarios previos. También es destacable el énfasis dado a la planificación y a la formación continuada en estos procesos, siempre dado desde un punto de vista de la búsqueda de la excelencia a la calidad, como punto diferenciador del futuro profesional. Ortoiberica hace suya su apartado en "la estrategia para la implantación de Rodin 4D" como pilar fundamental en el futuro comercial de este programa en el desarrollo de España y Portugal. Sabina loana Vargau, ha finalizado segundo curso de técnico superior en Ortoprotésica. El premio como ganadora fue entregado por la gerente de Ortoiberica Yolanda Fernández, coincidiendo con la entrega de orlas de la Escuela que se celebró el pasado jueves día 19 de junio.



SUMARIO

Cintas de marcha 1

Anatomía
Dismetria en
miembros inferiores 2

Zona cero
II Reunión anual de usuarios de
Rodin 4d 2
CD Rodin 4d 2

Novedades 3

Feria
Leipzig, Reha + Technik 4

Bastón con abrazadera 4

Entrega V beca
ortoiberica 4

Prohibida la reproducción parcial o total de fotos o texto sin el consentimiento de Ortoiberica.

Para sugerencias, consultas, peticiones, etc. dirigirse a:
IBERICA ORTO NOTICIAS
Apartado de Correos 90
39424 POSADA DE LLANERA
Principado de Asturias

edita | Ortoiberica, S.L.
coordinan | Mariam Albajara
 | Yolanda Fernández
imprime | Gráficas Luka

As 1817.98

"Inteligencia militar son dos términos contradictorios"
JULIUS MARX (GROUCHO)

Año XI | Nº 41 | Verano 2008

Cintas de marcha

Bajo el nombre de Scheinworks, la firma alemana Schein Orhopedic Service que distribuye en España y Portugal Ortoiberica S.L., ha presentado un programa de "cintas de correr" como propuesta de sistema de medida y análisis de la marcha, así como estudio de presiones tanto en estática como en dinámica.

El programa lo componen dos consolas diferentes en cuanto a su tamaño, número de sensores y velocidad



posible; aunque en los dos casos son plegables, con sistemas de medición integrado, y también en las dos versiones toda la superficie de la cinta de marcha, está integrada con sensores que van recibiendo toda la información de cargas, con dos diferentes capacidades de procesar dicha información atendiendo a la velocidad del paso posible del paciente.

Efectivamente es conveniente determinar el rango de uso en cuanto a la velocidad, para escoger adecuadamente la consola, una versión es posible hasta una velocidad de 10 km/hora, mientras que la otra está pensada para estudios más exigentes al recibir en igual tiempo más información, y por lo tanto están diseñados con



elementos electrónicos en los que se permita procesar y recoger la información a pacientes que puedan hacer el examen con una marcha de hasta 24 km/hora; es evidente al comparar los precios de las dos versiones, la importancia que tiene el analizar el perfil de nuestro cliente, y tomar como referencia que la velocidad promedio al caminar de un ser humano es de 5 km/hora, evitando así sobredimensionar nuestra adquisición con unas posibilidades que luego se van a infrautilizar.

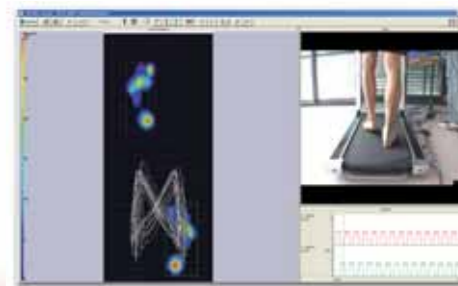
Opcionalmente se puede incorporar una cámara de video, que capte los esfuerzos musculares, para un



mejor y más completo análisis en 3D; así como la posibilidad de hacer un estudio con la cinta en estática, siendo ambas posibilidades tomadas como accesorios y por tanto importantes a la hora de hacer un presupuesto.

Por último y como complemento Schein comercializa plataformas de medición que nos permiten hacer análisis de las distribuciones de fuerza con o sin calzado tanto en estática como en dinámica, de una forma rápida y sencilla, recopilando los datos necesarios para determinar la distribución de cargas, así como un análisis detallado de las presiones en el ciclo de la marcha. Siempre podremos hacer los análisis en tiempo real, en el mismo momento de la prueba, no siendo necesario ningún paso intermedio para volcar información, ya que la plataforma se conecta directamente al pc vía usb, y de esta manera podremos escoger y almacenar la información que consideremos necesaria. Existen dos versiones, atendiendo a su tamaño y por tanto a su número de sensores, ya que una dispone de 1920 sensores en una superficie de 340 x 410, mientras que la otra de 2560 en una superficie de 700 x 410.

Si necesita mas información, no dude en ponerse en contacto por el mismo medio que lo haga habitualmente con personal de Ortoiberica, donde pondremos a su disposición un CD donde podrá comprobar las posibilidades que ofrece este novedoso sistema de estudio de la marcha.

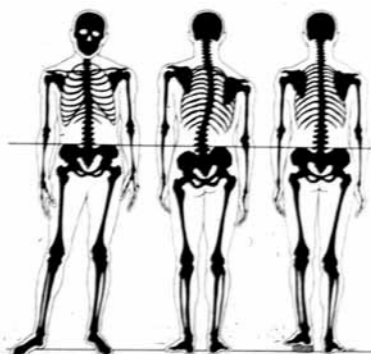


Dismetría en miembros inferiores. Llamamos dismetría a la desigualdad en la longitud de las piernas, producida por múltiples causas, y que puede determinarse mediante una historia clínica, una exploración física o por radiografías. La etiología puede ser:

- Congénita: agnesia peroné, pie zambo, etc.
- Infecciosa: osteomielitis, tuberculosis...
- Tumores: osteosarcomas.
- Traumáticas: secuelas epifisiolisis, acortamiento de la diáfisis por fracturas.
- Otras: phertes, secuelas de cirugía.

Si no se observa una etiología específica, la causa puede ser una hemihipertrofia o hemiatrofia idiopática. En muchos pacientes no hay una explicación para una discrepancia leve (menos de 1,5 cm); se manifiestan estáticos y, a menudo, presentan antecedentes familiares de

un hábito corporal similar en uno de los padres. Deben realizarse exploraciones y radiografías seriadas para determinar la dinámica de la desigualdad de longitud de las piernas cuando ésta no es evidente



(como ocurre después de un traumatismo). En la enfermedad de phertes puede ser necesaria una evaluación más cuidadosa y frecuente. Las dismetrías ocasionan anomalías en la marcha y estrategias de compensación que pueden detectarse mediante el análisis de la marcha

cuando la discrepancia de longitud de las piernas sea superior a 1,5 cm. Los problemas que acarrea el cuerpo esta diferencia de longitud son varios:

- Alteración de la marcha, la energía requerida para caminar es mayor en la medida en que el desplazamiento vertical del tronco es mayor de lo normal. Se compensa con la flexión de la pierna más larga por medio de la oblicuidad de la pelvis.
- Lumbalgias.
- Artrosis de cadera, rodillas, tobillos.
- Descenso de la actividad.
- Acortamiento de isquios.
- Escoliosis de compensación.

Todo ello conlleva a dolor de la columna vertebral, contracturas musculares, lesiones de discos, hernia discal, artrosis, presencia de atrofas o hipertrofias de tejidos blandos, e incluso lesión en la articulación mandibular, dolor de cabeza, orofacial, etc.

Como tratamiento en dismetrías por debajo de 1,5 cm. que son las más frecuentes no precisan alza, por encima de 1,5 cm y por debajo de 4 cm se pondrá un alza que al principio deberá tener una altura con la mitad de los cm que faltan ya que el cuerpo debe ir adaptándose progresivamente al alza y cambiando toda la estructura corporal. Por encima de los 4 cm normalmente es necesaria una intervención quirúrgica.



II Reunión anual de usuarios Rodin 4d

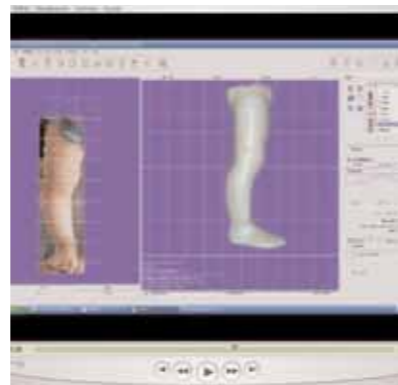
Los próximos 30 y 31 de octubre se celebrará en las instalaciones de Ortoiberica la "Segunda Reunión Anual para usuarios del Rodin 4D", donde se presentará la nueva versión del software v.4 actualizándola gratuitamente a todos los profesionales que ya trabajan con ella. Fundamentalmente la nueva versión, simplifica la adaptación en las figuras en las que sea necesario el eje curvado; y también consigue que el scanneado de nuevas figuras se puedan hacer directamente con archivos de extensión del Rodin. También se aprovechara la reunión para presentar como accesorio el nuevo 4d Design System.



ZONA CERO

CD Rodin 4d

Ortoiberica ha editado un cd presentación del sistema Rodin 4d, donde se pueden ver las posibilidades que ofrece el sistema CAD CAM como solución integral para la elaboración de productos ortopédicos, y donde se pueden ver todos los procesos de fabricación. Aún no siendo un CD de formación, sus más de dieciséis minutos de duración suponen una perfecta presentación del sistema CAD CAM con diferentes casos reales grabados, algunos de ellos, por clínicas de Lagarrigue en Francia, y otros grabados en nuestros talleres



ARMITÁN 40

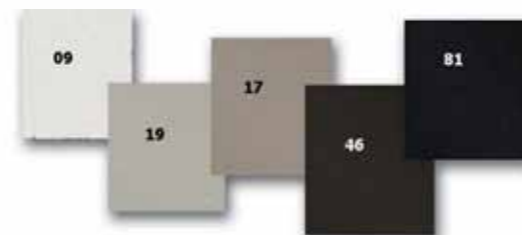
Plancha de material eva, especial para alzas interiores, termoconformable de 120° a 170°
Plancha: 89 x 64 cm
Espesores: 4-6-8-10-14mm
Dureza: 40 shore A Densidad 0,20 gr/cm cubico
Ref: OI-1240

ARMITÁN 50

Plancha de material eva, especial para alzas exteriores, termoconformable de 120° a 170°
Plancha: 92 x 56 cm
Espesores: 4-6-8-10-14mm
Dureza: 50 shore A Densidad 0,26 gr/cm cubico
Ref: OI-1250

ARMITÁN 60

Plancha de material eva, especial para alzas exteriores, termoconformable de 120° a 170°
Plancha: 86 x 55 cm
Espesores: 4-6-8-10-14mm
Dureza: 60 shore A Densidad 0,35 gr/cm cubico
Ref: OI-1260



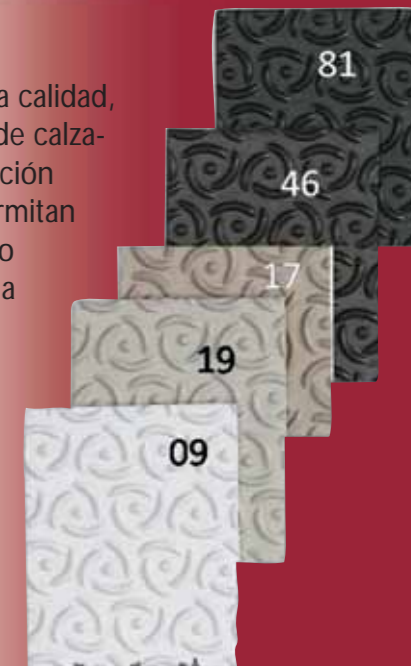
RODILLERA DE SUSPENSIÓN ALPHA FLEX

Muy flexible, y de mayor durabilidad con refuerzos de kevlar, suministrable en siete tallas. 3 mm de espesor de gel Alpha, forrada con tela Alpha Spirit. Para la buena elección de talla, es necesario perimetro en centro de rótula, y el perimetro a 15 cm hacia arriba del punto anterior
Ref: W-ALS-5



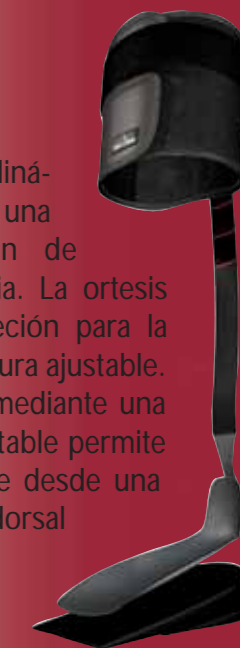
ARMITÁNTOP

Caucho celular de alta calidad, especial como suela de calzado, perfecta combinación como acabado con armitán 60 o armitán 70, poco peso, alta resistencia a la abrasión. Aconsejamos utilizar para su pegado cola Ortec.
Plancha: 93 x 60 cm
Espesor: 2,5 mm
Dureza: 55 shore A
Densidad: 0,70 gr/cm cúbico
Ref: OI-1220



FOOT DOWN

El Foot-down es una ortesis dinámica para el tratamiento de una reconstrucción del tendón de Aquiles o de una aquilodinia. La ortesis consta de un cinto de sujeción para la pantorrilla y una suela con altura ajustable. El cinto y la suela se unen mediante una cinta elástica. Esta suela ajustable permite flexionar gradualmente el pie desde una flexión plantar a una flexión dorsal de 90°. Talla única.
Ref: SO-57820-0



PROTOCOLLE

Extraordinaria cola flexible, para cualquier tipo de material. Secado sumamente rápido. Conserva siempre su flexibilidad, incluso con el textil. Se presenta en unidades de 20 ml.
Ref: RE-10020

