

Desde los comienzos de internet, Ortoibérica siempre ha apostado por este nuevo sistema de comunicación con sus clientes, proveedores, prescriptores y pacientes, además de ser una herramienta de uso interno para la propia gestión de la empresa, y sin duda esta apuesta tan decidida ha significado que la página tenga el reconocimiento día a día con un gran número de visitas en los cuatro idiomas en los que actualmente se puede visitar la página: español, inglés, francés y portugués. Su utilidad, como herramienta profesional de consulta, queda demostrada al ser una de las páginas de ortopedia con más descargas de archivos pdf, videos, e impresiones tanto de su catálogo, como de algunas de sus noticias. Sin embargo, la evolución técnica que día a día experimenta



internet, hacen que las posibilidades en este sistema de comunicación cada vez sean mayores, y es por esto que Ortoibérica ha remodelado su página web incorporando estas nuevas posibilidades. En una sociedad moderna marcada por la accesibilidad a la información, la página pretende mantener su servicio al profesional de la ortopedia técnica, y es por esto que se han creado espacios y zonas exclusivas para nuestros clientes, con accesos reservados para profesionales que tienen como objetivo el mantener un contacto personalizado con él. Ortoibericad y Ortoibericlick son de esta forma dos secciones de uso exclusivo para profesionales, donde dentro de un entorno amigable se pretende un acceso sencillo y rápido pero a la vez eficaz y altamente profesional.

## Ortoibericlick

Es una zona reservada solamente para uso profesional, y en ella de forma sencilla se pueden hacer pedidos "on line" que representan por un lado, una información minuciosa de precios y de condiciones, así como de rapidez en el servicio. Los pedidos que se efectúen en ortoibericlick irán directamente a nuestro departamento de gestión consiguiendo de esta forma acortar los plazos de entrega. También supondrán un control preciso de los costos por parte del cliente, gracias a la información detallada que se da del artículo y de sus condiciones. Para acceder a este sistema de comercio electrónico es imprescindible ser cliente habitual de Ortoibérica, tener una cuenta abierta y estar validado, ya que su acceso es solamente para clientes registrados.



## OrtoiberiCAD

Ortoibérica como referencia de los sistemas cad cam para la ortopedia en España y Portugal, sigue desarrollando sistemas con esta tecnología, y es por esto el nacimiento del Ortoibericad. Pretende ser un sistema de comunicación en el que se reflejen los cambios realizados en un molde antes de su fabricación. En video flash, se pueden comprobar por parte de un prescriptor o un profesional los pasos realizados desde el molde en su fase inicial hasta el resultado final, pudiendo ver no solamente las herramientas utilizadas, sino también la variación de los volúmenes desde su inicio hasta su fin. Para su visionado, son indispensables validaciones en las que solamente se pueden ver las que sean de la competencia del que accede, y tendrá un espacio para realizar los comentarios que crea conveniente.



# Ortoibérica Noticias

## SUMARIO

- Rodilla Plié 2.0..... 1
- Ortopedia Gordillo..... 2
- Rodin 4Design..... 2
- Sosort 2011..... 2
- Novedades..... 3
- WalkTek
- Gepetto-Tex
- Lanzadera con rotación
- Naturplast
- Carrot Mousse
- www.ortoiberica.es..... 4
- Ortoibericlick..... 4
- OrtoiberiCAD..... 4

### RODILLA PLIÉ 2.0 MPC

Como complemento a la numerosa familia de pies de carbono, Freedom Innovations partiendo de un exhaustivo estudio biomecánico de la marcha y combinado con la más alta tecnología, ha desarrollado la Plié 2.0 MPC, que es un sistema hidráulico de articulación de rodilla protésico de eje único, que proporciona un control por microprocesador para las fases de balanceo y de apoyo. El microprocesador controla dos sensores, uno de carga en su parte distal, y otro de ángulo en su parte proximal, que nos permite controlar con precisión las transiciones entre las fases de apoyo y balanceo respectivamente. El hecho de que los dos sensores estén en el interior de la rodilla, permiten a la Plié 2.0 ser combinada con cualquier pie del mercado independientemente de la altura que éste tenga.



Tres ajustes manuales hacen que el cilindro hidráulico proporcione una resistencia regulable para la flexión en apoyo y en oscilación, así como la extensión en oscilación. El hidráulico proporciona también resistencia a la extensión en la fase de apoyo.

### Reacción rápida en los cambios de la marcha

Un sistema de control, permite que el funcionamiento de la rodilla sea optimizado para cada tipo de marcha. Gracias a su microprocesador de control de ciclo a 1000 Hz y a su rápida capacidad de respuesta de 10 milisegundos hacen que la Plié 2.0 MCP se convierta en la rodilla más rápida. De esta manera el paciente podrá permanecer más tiempo en la fase de apoyo, cambiar de velocidad de forma más fluida, bajar escaleras, rampas, montar en bicicleta, etc.

“Para mi, el cine son cuatrocientas butacas que llenar”  
Alfred Hitchcock

Año XIV - nº 53 - Verano 2011

### Diseño de perfil bajo, ultra-ligero y resistente al agua

Su estructura compacta de aluminio con cubierta cerámica de alto rendimiento, consigue la robustez deseada con muy poco peso. Además sus componentes electrónicos están sellados, evitando así problemas con el agua.

La Plié 2.0 resiste la pulverización con agua a baja presión, y una ocasional y breve inmersión en agua hasta una profundidad de 0,5 metros. Si la rodilla se rocía o sumerge en agua salada o clorada, se debe lavar inmediatamente con agua dulce y dejar secar. Además, al tener el cilindro invertido, la mayor parte del peso se encuentra en la parte proximal junto al encaje dando al amputado una sensación de mayor ligereza en comparación con sus competidoras.

La rodilla Plié 2.0 MPC se programa con un software a través de conexión inalámbrica. Consta de dos programas. Uno es el Plié Control, con el que gracias a su intuitivo asistente de configuración se irán guardando los datos recibidos por el microprocesador hasta conseguir que el funcionamiento de la rodilla sea el idóneo para cada tipo de marcha del usuario, incluyendo los parámetros avanzados de recuperación de tropezos (sistema patentado). Por otro lado está el Laboratorio de Marcha (Plié Gait Lab), programa con el que el protésico puede acceder a los datos de la marcha tal como son visionados por el microprocesador. Este software nos permite, entre otras cosas, comparar la marcha del amputado con distintos tipos de pies para valorar y decidir entre un pie de perfil alto y otro de perfil bajo, por ejemplo.

### Baterías intercambiables

Otra de las características más importantes es que la Plié trabaja con unas baterías intercambiables de ión-litio.

Prohibida la reproducción parcial o total de fotos o texto sin el consentimiento de Ortoibérica.

Para sugerencias, consultas, peticiones, etc. dirigirse a:  
**IBERICA ORTO NOTICIAS**  
Apartado de Correos 90  
33424 Posada de Llanera  
Principado de Asturias

edita | Ortoiberica, S.L.

coordinan | Mariam Albajara  
Yolanda Fernández

imprime | Imprenta Narcea S.L.

As-18/17/98

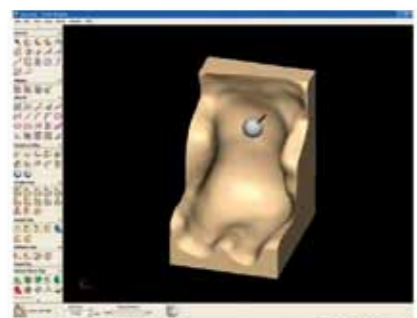
## Ortoibérica incorpora el Rodin4Design

Ortoibérica da un paso en la dirección de tecnología, innovación y la ortopedia técnica de la más alta calidad, al incorporar en su sistema de trabajo el software Rodin4Design. Se trata de un software que permite trabajar el moldeado de archivos 3D de asientos o colchones de espuma a medida.



Con el Rodin4Design en cuestión de minutos se realiza el moldeado de las formas escaneadas, ya sea del calergo en vacío o de un molde de escayola, diseñando la forma que se enviará posteriormente al robot para ser fresada. El manejo del software es sencillo y la presión del ratón especial nos permite dirigir la herramienta en el espacio y sentir el tacto de la densidad de la espuma que estamos moldeando virtualmente. El Rodin4Design nos permite modelar con una precisión milimétrica formas complejas, alisándolas y definiendo la terminación del fresado del Robot.

Con la adquisición de esta herramienta, Ortoibérica ofrece un mayor y mejor servicio a sus clientes, especialmente en la fabricación del Gepetto Mousse o de lechos a medida, así como de otros aparatos complejos.



## Ortopedia Gordillo & Rodin 4d

Desde que en 1970 Francisco Gordillo Coto fundara Ortopedia Gordillo ésta se ha convertido en un referente del sector a nivel andaluz, y un ejemplo de esfuerzo y profesionalidad para todo el colectivo de la ortopedia técnica. Cuenta en la actualidad con la segunda generación familiar dedicada al negocio, ya que sus dos hijas trabajan en la ortopedia, y que sin duda le están dando un impulso a la empresa. En una expansión constante la familia Gordillo ha realizado recientemente una ampliación en más de 400 metros cuadrados de sus instalaciones situadas frente al Hospital Juan Ramón Jiménez de Huelva, y dentro de este proyecto de expansión han decidido incorporar a sus sistemas de fabricación el sistema Rodin 4d, tanto a nivel de capturar la imagen (Fastscan), modificar el molde (software Rodin) y la fabricación del molde (fresadora Rodin). La integración del sistema se está haciendo de forma escalonada, y con formaciones independientes en cada uno de los procesos, que se culminará a primeros de septiembre con la instalación de la fresadora y su formación.



## Ortoibérica SOSORT 2011

Después de las celebradas en Barcelona, Milán, Poznan, Boston, Atenas, Lyon y Montreal, se volvió a celebrar en Barcelona la 8ª Conferencia Internacional sobre el tratamiento conservador de deformidades de la columna (SOSORT), posiblemente el evento de esta especialidad con más prestigio en el mundo. La Conferencia es un escaparate sin duda, de las actividades clínicas así como de las investigaciones que se están realizando por profesionales de todo el mundo, que mediante sesiones científicas, educativas y presentaciones clínicas, los participantes muestran los avances más recientes



en el campo, así como sus experiencias todas ellas orientadas a los pacientes y sus familias.

En esta edición Ortoibérica junto a Rodin 4d participó con un stand propio, demostrando como su sistema de CAD CAM es una herramienta muy apreciada por los profesionales para el tratamiento conservador de la escoliosis tanto por su precisión, como por la documentación que se genera y se puede compartir con los profesionales que actúan en el tratamiento.



### WALKTEK

Fabricado en grafito con insertos de uretano que consiguen un pie protésico con una extraordinaria estabilidad en terrenos con desnivel o con irregularidades. Pie multiaxial, diseñado con la tecnología IMX, exclusiva de Freedom que garantizan una suspensión a la altura del talón. Con posibilidad de suministrarse para amputados de hasta 136 kgs.



Ref. FR-VS3

### GEPETTO-TEX

Funda tapizada a medida para el asiento Gepetto Mousse en un tejido tridimensional especialmente diseñado para este fin. El **tejido tridimensional** consta de tres capas de material: una externa en tejido tipo rejilla que permite una correcta transpiración que aporta confort, con un componente hidrófilo, una espuma intermedia de PU de 3,5 mm., que otorga consistencia al tejido, y un forro en la cara interior de Velur para conseguir una perfecta adaptación a la forma del asiento. Está disponible en tres colores: rojo, pistacho y gris.



Ref. EP-0090-101 Funda Gepetto tex pistacho  
Ref. EP-0090-102 Funda Gepetto tex rojo  
Ref. EP-0090-103 Funda Gepetto tex gris

### LANZADERA CON ROTACIÓN

Fabricada en aleación ligera, con placa de unión que permite cambiar la posición del desbloqueo. Peso de 200 gramos y hasta pacientes de 160 kgs. Se suministra con kit completo en el que se incluyen los dummies necesarios para su laminación. Existen dos versiones, una con el adaptador de titanio macho de unión al sistema modular y otro sin él.



Ref. W-700-AL600 Kit completo lanzadera rotación  
Ref. W-700-AL601 Kit completo con adaptador de titanio macho

### NATURPLAST

Planchas de PVC expandido, color blanco, poco peso, resistente, termoflexible, posibilidad de atornillar. Ideal para la fabricación de estructuras auxiliares.



Ref. OI-1020-108 Naturplast 1500x1250x8mm  
Ref. OI-1020-110 Naturplast 1500x1250x10mm  
Ref. OI-1020-113 Naturplast 1500x1250x13mm

### CARROT MOUSSE

Material excepcional para descargas o para insertos en soportes plantares. Fabricado con látex. Plancha de 750 x 1000. En tres grosores: 3mm, 6mm y 10mm.

Ref. OI-1020-303 1000x750x3mm  
Ref. OI-1020-306 1000x750x6mm  
Ref. OI-1020-310 1000x750x10mm

